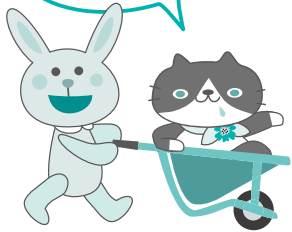


新入組合員の皆様へ 共済制度のご案内



加入日:2018年1月1日

どんな制度があるのかニャ?



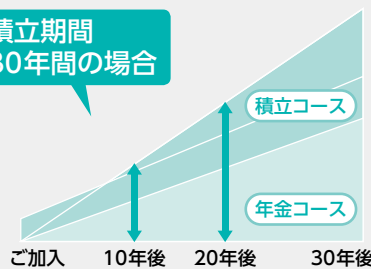
フレッシュパックで 早いうちから備えませんか?

〔積立年金制度 (ライフサイクルの備えに)〕+〔総合医療サポート (ケガ・病気の入院時の備えに)〕+〔職場復帰サポート (三大疾病の備えに)〕

フレッシュパックプラン

制度	コース	
積立年金制度	積立コース	月払 3□
		半年払 1□
	年金コース	月払 4□
		半年払 1□

積立期間
30年間の場合



OHooo

予定利率
年約1.25%

掛金払込期間	10年	20年	30年
脱退一時金	約 1,280,360	2,709,260	4,306,150
払込掛金合計額	1,240,000	2,480,000	3,720,000
差額	約 40,360	229,260	586,150

(単位:円)

+

制度	コース
総合医療サポート	日額 3,000円

【お支払例】

サッカーで転び骨折、
継続して2日間入院した場合

内訳
災害入院給付金(生保部分)
3,000円×2日間=6,000円
給付金合計 6,000円

【お支払例】

子宮筋腫で継続して2日間入院した場合

疾病入院給付金(生保部分)
3,000円×2日間=6,000円
女性疾病入院保険金(損保部分)
3,000円×2日間=6,000円
給付(保険)金合計 12,000円

+

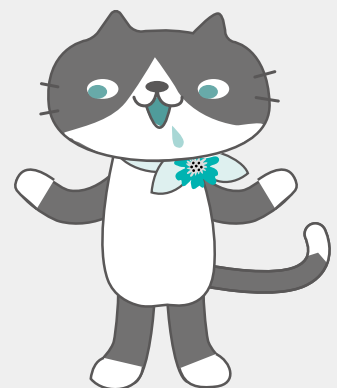
制度	コース
職場復帰サポート	主契約 300万円



三大疾病に対する治療費として
特定疾病保険金をお支払いします!

||

制度	コース	男性(21~25歳)	女性(21~25歳)
積立年金制度	積立コース	月払 3,000円	月払 3,000円
		半年払 10,000円	半年払 10,000円
	年金コース	月払 4,000円	月払 4,000円
		半年払 10,000円	半年払 10,000円
総合医療サポート	3,000円コース	月払 1,161円 (生保) 891円 (損保) 270円	月払 1,379円 (生保) 879円 (損保) 500円
職場復帰サポート	主契約300万円	月払 696円	月払 612円
合計掛金	月払	8,857円	8,991円
	半年払	20,000円	20,000円



「積立年金制度」～ライフステージにあわせた資金作りに！！貯めて増やす制度～

- Point 1** **目的に合わせた2コース**
個人年金保険料控除の適用が受けられる「年金コース」と、途中払い出しが可能な「積立コース」
- Point 2** **自由に選べる積立年金**
月々1千円(1口)から、半年払いは1万円(1口)からOK
- Point 3** **ムリなく、ムダなく、積立が可能**
年2回募集があるので口数変更が可能
- Point 4** **予定利率年約 1.25%**
配当金があれば予定利率以上の利回りが期待できます！

「総合医療サポート」～病気・ケガによる入院・手術の備えに～

(生保部分/代理請求特約(Y)付集団無配当医療保険【生命保険】 損保部分/医療保険【損害保険】)

制度の特長

無配当医療保険(生保部分)
医療保険(損保部分)

お手頃な掛金で**継続した2日以上**(病気やケガによる)の入院から給付金が受取れます。

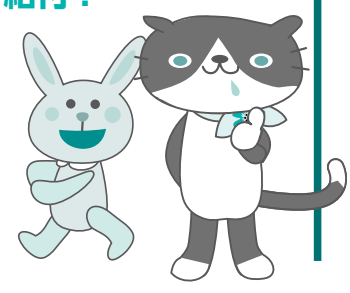
1. 七大疾病*・女性疾病の場合は、**入院・手術保険金**が**上乘せ給付!**
(医療保障保険(生保部分)と合算で倍額となります。)



2. 三大疾病の場合、**入院保険金**支払い日数は**無制限!**

3. 親が所定の要介護状態になり、その状態が**90日を超えて継続した**ときの給付(親介護特約)を**プラス**することができます。(オプション)

*七大疾病とは、三大疾病(がん・急性心筋梗塞・脳卒中)、所定の生活習慣病(糖尿病・高血圧性疾患・腎臓病・肝臓病)を指します。



「職場復帰サポート」～三大疾病の備えに～

- Point 1** **三大疾病に対する治療費として特定疾病保険金をお支払いします。**
- Point 2** **死亡・所定の高度障害のとき、死亡・高度障害保険金をお支払いします。**
- Point 3** **7大疾病に対する治療費として、7大疾病保険金をお支払いします。**
- Point 4** **上皮内新生物と診断確定された場合には、がん・上皮内新生物保険金をお支払いします。**

※Point 3・4については各特約を付加された場合の保障です。

◎保険金ごとの保障イメージ<お申込金額300万円の場合> ※重度の高血圧性疾患とは高血圧性網膜症を指します。

保険金種類	お支払事由						
	死亡・高度障害	3大疾病(特定疾病)			その他の4疾病	上皮内新生物	
主契約	特定疾病保険金 死亡・高度障害保険金	悪性新生物(がん) ^(※)	急性心筋梗塞	脳卒中	重度の糖尿病 *重度の高血圧性疾患	慢性腎不全 肝硬変	
特約	7大疾病保険金	お支払事由のいずれかに該当で 300万円					
特約	がん・上皮内新生物保険金	お支払事由のいずれかに該当で 150万円					
	お支払事由ごとの保険金額合計	300万円	480万円	450万円	150万円	30万円	

(※)「特定疾病保険金」および「7大疾病保険金」の場合は、悪性黒色腫以外の皮膚がんを含みません。
「がん・上皮内新生物保険金」の場合は、悪性黒色腫以外の皮膚がんも含まれます。

- 7大疾病保険金、がん・上皮内新生物保険金のお支払いは、それぞれ1回のみです。
- 7大疾病保障特約、がん・上皮内新生物保障特約は、それぞれ7大疾病保険金、がん・上皮内新生物保険金支払われた場合に消滅します。
- 特定疾病保険金、死亡保険金または高度障害保険金のいずれかが支払われた場合、主契約である無配当特定疾病保障定期保険(Ⅱ型)は消滅します。この場合、同時に7大疾病保障特約、がん・上皮内新生物保障特約も消滅します。
- 7大疾病保険金は主契約保険金の5割、がん・上皮内新生物保険金は主契約保険金の1割となります。

※記載の掛金等は、パンフレット作成時点の基礎率により計算されています。実際の掛金等はご加入(増額)および更新時の基礎率により決定しますので、今後の基礎率の改定により掛金等も改定されることがあります。それぞれの保障内容、掛金等の詳細はパンフレットをご参照ください。
 ※掛金は年齢・性別により被保険者ごとに異なります。更新時に該当する年齢区分が変わる場合、掛金は前年度と変わります。
 ※年齢は保険年齢です。保険年齢は満年齢を基に、1年未満の端数について6ヵ月以下は切り捨て、6ヵ月超は切り上げた年齢をいいます。
 (例) 保険年齢40歳＝平成30年1月1日現在満39歳6ヵ月を超え満40歳6ヵ月まで
 ※総合医療サポート(生保部分)掛金について/記載の掛金等はパンフレット作成時点の基礎率により計算されています。実際の保険料等はご加入(増額)および更新時の基礎率により決定しますので、今後の基礎率の改定により保険料等も改定されることがあります。
 ※総合医療サポート(損保部分)掛金について/記載の掛金は概算掛金です。適用となる掛金は変動する可能性があります。
 ※記載のない年齢の方はパンフレットをご参照ください。
 ※上記総合医療サポートは代理請求特約[Y]付集団無配当医療保険と医療保険をセットしたものです。
 ※代理請求特約[Y]付集団無配当医療保険と医療保険ではお支払いの対象となる支払事由や支払保険金の算

出方法、給付割合等異なる場合があります。それぞれの保障内容、保険料等の詳細はパンフレットをご参照ください。
 ※給付額は現時点では確定しておらず、変動(増減)します。
 ※記載の給付額は、各引受生命保険会社の予定利率(平成29年3月1日現在)を引受割合(平成29年3月1日現在)に基づき加重平均した率年1.25%にて計算していますが、実際にお支払する金額は変動(増減)することがあり、将来のお支払額をお約束するものではありません。記載の給付金額には、配当金を加算していません。毎年の配当金はそれぞれのお支払い時期の前年度決算により決定しますので、現時点では確定していません。決算実績によってはお支払できない年度もあります。また、配当金が生じた場合には積立金の積増に充当されます。年度途中で脱退された場合は、その年の配当金がありません。
 また、年金の給付額は明治安田生命保険相互会社(事務幹事会社)の予定利率(平成29年1月1日現在年1.25%)を使用しています。なお、基礎率(予定利率、予定死亡率、予定事業費率等)については、将来変更される場合があります。積立金(脱退一時金)は加入年数が短いと払込掛金の合計を下回ります。詳細は、パンフレットをご覧ください。
 積立年金制度は、次の生命保険会社と締結した拠出型企業年金保険契約に基づき運営します。
 明治安田生命保険相互会社(事務幹事) (62%) 日本生命(18%) 富国生命(13%) 第一生命(5%) 太陽生命(2%)

制度内容等詳細についてはパンフレットをご一読ください。
 MY-A-17-LF-002874 MYG-A-16-LF-1184